

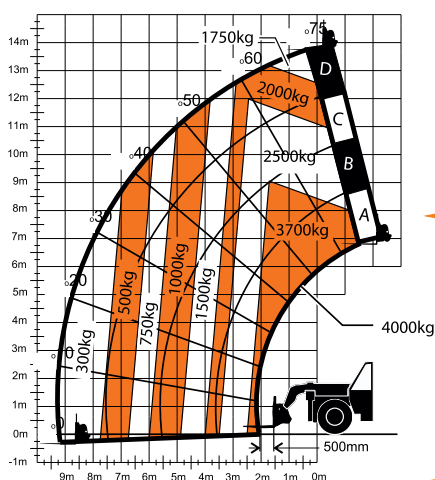
Aktuell bei uns!

**Teleskop-Stapler
 ST137-4.0t-D**

Das Arbeitstier im umfangreichen Materialtransport!

ohne Stützen

mit Stützen



Kabine mit Heizung

2-fach Teleskop

optionale Anbauteile

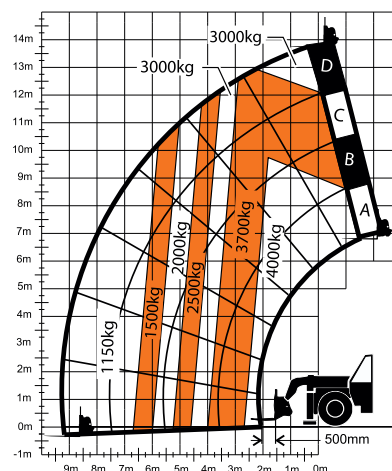
Lastschutzgitter

hydraulische Abstützung

3 Lenkarten

geländegängig

hydraulische Nivellierung



Lastschwerpunkt 500 mm

Für Ihre Spezialeinsätze:

- Lasthakenarbeiten
- Montage
- hohe Traglast
- und vieles mehr
- Wartungsarbeiten
- Materialtransport
- Außeneinsätze

SPEZIAL
 Stützen und Nivellierung

Technische Daten:

| | |
|----------------------------|-----------------|
| Tragkraft max.: | 4000 kg* |
| Hubhöhe max.: | 13,70 m |
| Reichweite max.: | 9,20 m |
| Nivellierung: | +/- 9° |
| großer Kranhaken (3,40 m): | 1000 kg |
| Gabelverlängerung: | 2,00 m |
| Gabelträgerbreite: | 1,30 m |
| Transportmaße L x B: | 6,40** x 2,50 m |
| Gesamthöhe: | 2,60 m |
| Eigengewicht: | 10160 kg |
| Getriebe: | Wandler |
| Antriebsart: | Diesel |

- Sonderausstattung:**
- kl. und großer Haken
 - Kabine mit Heizung
 - Arbeitsscheinwerfer

* (4000 kg bei 0,5m LSP, siehe Diagramm)
 ** Transportlänge ohne Gabelzinken

